



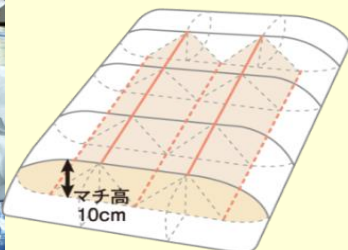
なるほど！ザ・工場見学

～本物にこだわり続けて63年～

現在、国内では珍しい一貫生産を行う本格的な羽毛ふとん工場です。東洋羽毛では多くのお客様に「良質な睡眠」をお届けしようと1枚1枚心を込めた物づくりをしております。そんな東洋羽毛のこだわりをあなたの目でじっくりとご覧になりませんか。

縫製

生地を入念に検反し、キルト縫製をし羽毛ふとんの側生地を作ります。キルト内部の特殊な構造や縫製技術は必見です。



図はシングル

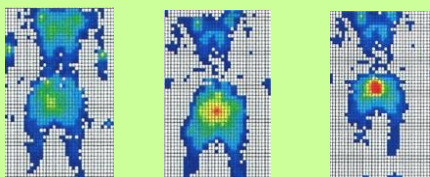
体験コーナー

出来上がった羽毛ふとんを実際に体験いただけます。ご自分の身体で寝心地を試してみてください。

研究室

水鳥羽毛の基礎研究、品質管理、新製品開発を行っています。研究開発用機器や羽毛の原料の質の違いを、じっくりご覧ください。

寝姿勢圧測定 タクティルセンサーを使用して、お客様の寝姿勢圧の特徴を測定します。



仕上げ

側生地に羽毛を詰めて仕上げ、製品の検査を行います。風力を利用しての羽毛の詰め作業や最終縫製を間近でご覧になれます。金属探知機やエックス線での最終検査もご覧いただけます。

2019年 東洋羽毛白河工場見学ツアー申込書

申込締切日

2019年9月20日(金)

ご勤務先(継続加入組合員の方は「継続」に○をお付け下さい)		お申込者名	組合員NO.			
市・町・村	学校・継続					
ご住所 〒		集合場所: ・学校生協 (希望に○印) ・カナメ関東支店	TEL			
			携帯			
ご勤務先(継続加入組合員の方は「継続」に○をお付け下さい)		お申込者名	組合員NO.			
市・町・村	学校・継続					
ご住所 〒		集合場所: ・学校生協 (希望に○印) ・カナメ関東支店	TEL			
			携帯			

※申込時に頂いた個人情報は、ツアー手配業務及び情報提供業務に利用させていただきます。ツアー手配のため、東洋羽毛北関東販売(株)に提供致します。

※3名様以上でご参加の方は、この申込用紙をコピーするか、電話でお申込下さい。

お申込先：栃木県学校生活協同組合

(栃木県学校生活協同組合が代行して申し込みを受け付けます)

〒320-0065

栃木県宇都宮市駒生町1359番地37

お申込TEL：0120-65-3324

お申込FAX：0120-53-4556